

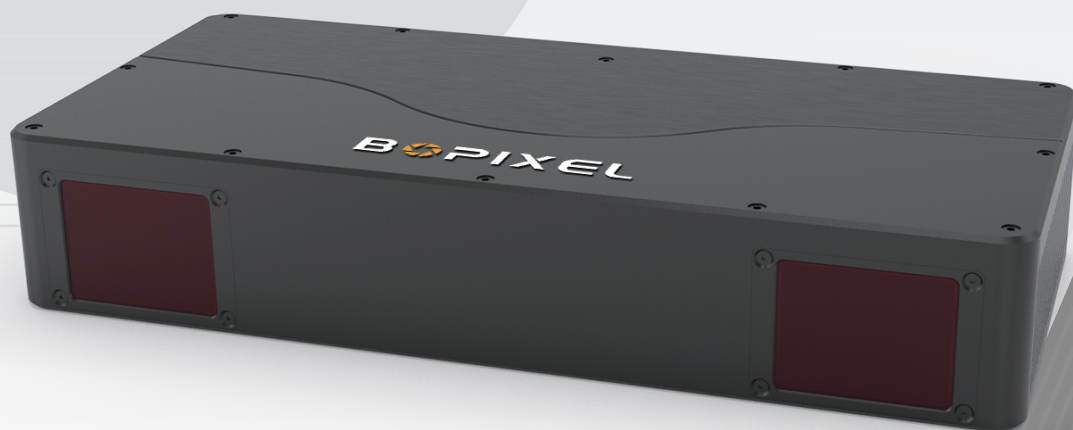
BOPIXEL

博视像元



结构光3D相机

HF35100M



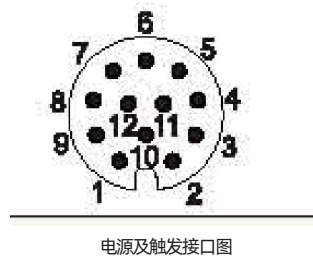
产品特点

- 嵌入式CPU，支持AI扩展；
- 兼容主流机器人，简单易用；
- 传输距离高达100M（有效解决远距离传输问题）；
- 景深可达400mm；
- 对多种特殊场景(高反、油污)都有较好的重建效果；

○ 产品参数

技术参数			
工作距离 (mm)	850	光源	默认白光
视场大小 (mm)	800 * 380	帧率 (FPS)	1.3
景深 (mm)	400	基线 (mm)	207
DLP分辨率	940x1140	夹角 (°)	12
相机分辨率	2448 x 2048	扫描时间 (ms)	800
XY精度 (mm)	0.3	出图时间 (ms)	536
Z轴重复精度 (mm)	0.15	输出图像	点云图, 深度图, 2D图
测量性能			
推荐测距范围 (m)	0.85	远端视场 (mm)	1000*562
最大测距范围 (m)	0.6-1	近端视场 (mm)	600*337
软件规格			
主机操作系统	Windows7, 8, 9, 10		
软件开发包	RindoVisionSDK, 支持C++/C#/python语言		
硬件规格			
输出电压	24V/5A	外壳材料	铝合金
产品尺寸 (mm)	295 x 135 x 55	工作温度范围 (°C)	0-60
产品重量 (kg)	2.0	存储温度	常温
网络接口	GigE (千兆以太网)	传输距离 (m)	1-100
电源及触发接口	12芯航插头, 详细参考电源及触发接口说明		

○ 电源及触发接口说明



电源及触发接口图

输出电压	线序	颜色
24V正极	1,9,10,12	红, 棕, 粉, 红/蓝
24V负极	2,3,4,11	黑, 黄, 紫, 灰/粉
EXT_TRIG_IN_COM	5	蓝
EXT_TRIG_IN	6	白
EXT_TRIG_IN_OUT	7	灰
EXT_TRIG_IN_OUT_COM	8	绿

○ 外观尺寸

